



### **Konfigurácia vozidla:**

**A6 Avant Sline 50 TDI quattro TT8 5-dverový**

Model 4A5CLA20

Prevodovka: Tiptronic 8-st.

Výkon kW/k: 210 / 286

Farba vozidla: šedá daytona perleťová (6Y6Y)

Farba interiéru: čierna-rotorgrau

Strop: strieborná mond

Koberec: čierna

Vnútorne prevedenie: Látka/Koža (TJ)

---

### **Doplnková výbava:**

#### **QQ1 Ambiente Lichtpaket**

Balík prídavného osvetlenia (LED systém)

- prídavné osvetlenie je umiestnené na dverách a palubnej doske

#### **PCC Asistenčný balík Tour**

Obsahuje súbor asistenčných systémov pre zvýšenie bezpečnosti a komfortu jazdy (najmä pri dlhších trasách) - Asistenčný systém využíva na permanentné monitorovanie vozidla radarový senzor inštalovaný v prednej časti vozidla, prednú kameru a ultrazvukové senzory. Dokáže podľa vyhodnotených okolností zrýchliť, brzdiť, udržiavať rýchlosť aj udržiavať vzdialenosť. Systém je funkčný pri rýchlosti od 0km/h do 250km/h. Súčasťou systému je adaptívny tempomat s obmedzovačom rýchlosti, sériový systém monitorovania jazdného pruhu, núdzový asistent, asistent efektívnej jazdy, asistent pri predchádzaní a asistent pri odbočovaní

#### **PCH Asistenčný paket 2**

- Audi pre sense rear a Audi side assist vrátane upozornenia pri vystupovaní a monitorovania dopravnej situácie za vozidlom

#### **IU1 Audi smartphone interface**

- umožňuje prepojenie smartfónu s vozidlom a komfortné zobrazenie obsahu prostredníctvom USB pripojenia alebo bezdrôtovo na MMI-displeji  
- ovládanie je možné cez MMI prípadne hlasom prostredníctvom smartfónu

#### **9VD Audi sound system**

- 10 aktívnych reproduktorov  
- 6-kanálový zosilňovač  
- výkon 180 Watt

#### **WCA Balík výbavy Business**

- Audi phone box

### **WCB Balík výbavy Komfort**

- Komfortná automatická klimatizácia 4zónová
- Balík odkladacích priestorov
- Komfortný kľúč (bezklúčová manipulácia) vrátane senzorického otvárania batožinového priestoru
- Komfortná stredová opierka rúk vpredu, nastaviteľná

### **ZZ7 Bez označenia objemu**

### **V60 Disky z ľahkých zliatin Audi Sport**

8,5Jx21, 5-V-lúčov, Struktur-dizajn, antracitovočierne, sústružené, pneu 255/35 R21

### **PXC HD Matrix LED svetlomety s ostrekovačmi**

a dynamickými smerovkami vpredu; zadné LED svetlá s dynamickými smerovkami a svetelnou animáciou

### **WQS Interieur S-line**

- pedále a opierka nôh na strane vodiča z ušľachtilej ocele
- nástupné lišty vpredu a vzadu hliníkové, osvetlené vpredu s S-emblémom
- nápisy S line na predných blatníkoch
- strop vozidla v čiernom látkovom poťahu
- elektricky nastaviteľné bederné opierky vpredu

### **KA2 Kamera vzadu**

- umožňuje monitorovanie priestoru za vozidlom, zobrazenie na displeji MMI

### **6FJ Kryty vonkajších spätných zrkadiel v**

čiernom lesklom vyhotovení

### **GB1 LTE podpora pre Audi phone box**

### **1G5 Miestošetriace rezervné koleso**

### **1S1 Náradie a zdvihák**

### **5TG Obklad interiéru - česaný hliník matný**

### **4ZP Optikpaket schwarz plus**

Exteriérové prvky v čiernom vyhotovení. Čierne prvky v oblasti prednej masky Audi Singleframe, čierne lišty na bočných oknách a nárazníkoch vpredu a vzadu; plus znaky Audi kruhov a nápisy na karosérii v čiernom lesklom vyhotovení; konečný vzhľad závisí od zvoleného modelu a ďalšej príplatkovej výbavy

### **GS5 Ovládacie tlačidlá na stredovej konzole**

a v interiéri v čiernom sklenenom vzhľade so senzorickou odozvou

- vrátane rozšírených prvkov interiéru v hliníkovom vyhotovení

### **7X5 Park Assistent System**

- aktívny akustický systém vpredu a vzadu s funkciou automatického zaparkovania

### **\$V3PV3 Sedadlá elektricky nastaviteľné vpredu**

- pre vodiča s pamäťou
- vrátane elektricky nastaviteľných bederných opierok : elektricky nastaviteľná výška, vzdialenosť a sklon sedadla, a taktiež sklon operadla (v kombinácii s WQS)

### **4A4 Sedadlá vpredu a vzadu vyhrievané**

### **GZ2 Servozatváranie dverí**

- elektrické dovretie predných a zadných dverí

### **QL5 Štmavené sklá od "B" stĺpika**

(Privacy Verglasung)

### **3S2 Strešné nosiče čierne**

### **1XW Volant - kožený, multifunkčný, 3-ramenný**

športový, s funkciou radenia

### **6XL Vonkajšie spätné zrkadlá elektricky**

sklápaťelné, s automatickou clonou a Memory funkciou

### **\$ZB Zľava pre balík Business**

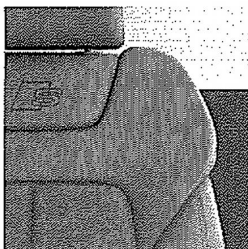
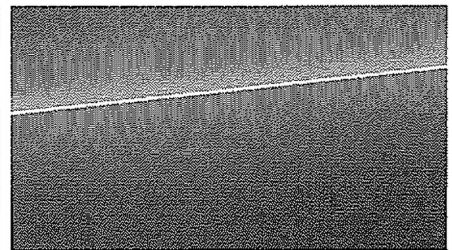
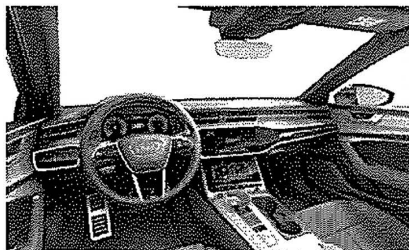
**\$ZK Zľava pre balik Komfort**

**4GR Čelné sklo vyhrievané (bezdrôtové)**

Akustické a klimakomfortné

**Q1DN5K Športové sedadlá s poťahom látka**

Microvlákno Dinamica Frequenz/koža s vyliisovaným S-emblémom



WLTP - CO2 - pomalý jazdný cyklus:  
WLTP - CO2 - stredný jazdný cyklus:  
WLTP - CO2 - rýchly jazdný cyklus:  
WLTP - CO2 - veľmi rýchly jazdný cyklus:  
WLTP - CO2 - Kombinované:  
WLTP - Spotreba - kombinovaná:

264,0 g/km  
191,0 g/km  
153,0 g/km  
167,0 g/km  
180,0 g/km  
6,9 l/100km

## Sériová výbava A6 Avant Sline 50 TDI quattro TT8

12-ročná záruka na neprehrdzavenie karosérie

2-ročná záruka bez obmedzenia najazdených kilometrov

3-ročná záruka na lak karosérie

3-ročný bezplatný servis vozidla

5 miestna verzia

- trojmiestne zadné sedadlo
- operadlo delené a sklápateľné v pomere 40:20:40
- stredová opierka vzadu jednodielna, sklápateľná s odkladacím priečinkom a držiakom na poháre

ABS - brzdy s antiblokovacím systémom

Ad Blue nádrž 24L (sériovo 12l)

Airbag na strane vodiča a spolujazdca, deaktivácia airbagu na strane spolujazdca

Airbagy - hlavové vpredu a vzadu

ASR protipreklzový systém

Audi connect Navigácia & Infotainment

plus - služby (IT3): prepojenie vozidla s internetom prostredníctvom zabudovanej SIM-karty vo vozidle. Umožňuje využívanie nasledovných služieb (náklady na dátové pripojenie sú zahrnuté v cene služieb) – vyhľadávanie bodov záujmu (POI - Point of Interest), dopravné informácie, cestovanie, parkovanie, správy, obmedzenia, kalendár, počasie, ceny pohonných hmôt, prediktívne navádzanie k cieľu, prístup na myAudi, prístup k SMS, e-mailom a dostupným sociálnym sieťam napr. Twitter, prístup k navigácii prostredníctvom Google Earth™, online rozšírenie interakcie prirodzeného jazyka, online vyhľadávanie navigačných cieľov, pokročilé zobrazovanie cieľov na 3D mape atď. Využívanie služieb ako streamovanie online médií, hotspot WLAN, online rádio vyžaduje zakúpenie dátového balíka. Viac informácií nájdete na <https://www.audi.sk/inovacie/audi-connect/baliky-a-funkcie>

Audi connect Safety & Service a Audi

connect Remote & Control: možnosť ovládania vybraných funkcií pomocou aplikácie myAudi v mobilnom telefóne. Prostredníctvom služieb Safety & Service je možné spustiť tiesňové volanie, online volanie v prípade poruchy vozidla či online komunikácia vozidla so servisom. Služby Remote & Control umožňujú diaľkové zamknutie/odomknutie vozidla, sledovanie statusu vozidla, vyhľadanie parkovacej pozície vozidla, vzdialené nastavenie nabíjania (pre vozidlá BEV a PHEV), ovládanie nezávislej klimatizácie. Podmienkou funkčnosti je verifikovaný účet na [my.audi.com](http://my.audi.com)

Audi drive select

Audi hold assist

- Plynulý rozbeh pri stúpaní bez použitia ručnej brzdy

Audi music interface

Audi pre sense basic

- preventívna ochrana cestujúcich pri náraze

Audi pre sense front

Audi virtual cockpit plus

- 12,3" displej s Full-HD s grafickým zobrazením - klasik, sport alebo dynamik

Avant

Bez Head-up displaya

Bez rozšírenej koženej výbavy

Bez strešného okna

Bez ťažného zariadenia

Bezpečnostné skrutky kolies

Bluetooth rozhranie

- umožňuje prepojenie vozidla až s dvomi mobilnými telefónmi (2x HFP/PBAP)
- handsfree - bezpečné telefonovanie - Audiostreaming (A2DP)

Bočné airbagy vpredu

Centrálne zamykanie s diaľkovým ovládaním

Denné stretávacie svetlá - LED systém

Doživotná garancia Audi mobility

EBV brzdy s elektronickým rozdeľovaním brzdnnej sily

EDS elektronická uzávierka diferenciálu

Elektrické otváranie a zatváranie veka batožinového priestoru

Elektromechanická parkovacia brzda

Elektronický imobilizér

ESC elektronický stabilizačný program

Exteriérové prvky línie design

- mriežka chladiča titánovočierna s chrómovým lemom a chrómovými lamelami
- bočné mriežky čierne matné s hliníkovými prvkami
- difúzor vzadu v titánovočiernej matnej farbe s chrómovou lištou a chrómové koncovky výfuku
- ozdobná lišta vzadu prechádzajúca zadnými svetlami chrómová
- chrómové lišty na vonkajších madlách dverí

Integrálny systém hlavových opierok

Klimatizácia komfortná automatická

- s oddeleným nastavením pre vodiča a spolujazdca, s automatickou reguláciou vzduchu v kabíne v závislosti od kvality vonkajšieho (AUC)

Kontrola obsadenosti sedadla

Kontrola tlaku v pneumatikách

Kotúčové brzdy vpredu

Krajina určenia

LED predné svetlomety+LED zadné svetlá

LED svetlomety

LED zadné svetlomety

Mild-hybrid

MMI Navigačný systém plus s MMI touch

- response - farebný displej 10,1" s vysokým rozlíšením 1540 x720; aktualizácia máp online; 3D zobrazenie miest; individuálny osobný profil; inteligentné vyhľadávanie a zadávanie pomocou systému MMI touch; 1 x čítača SDXC kariet; vrátane MMI Radio plus s MMI touch response

MMI Radio plus s MMI touch response	s automatickou donou
- 8,8" farebný displej (rozlíšenie 1280x720)	Vonkajšie spätné zrkadlo vpravo
- slot na SD kartu	asférické
Multifunkčná kamera	Výstražný trojuholník
Nefajčiarska výbava	Zvýšený objem nádrže na 73 litrov
Nárazníky línie Design	Špeciálny štítok
Nástupné lišty hliníkové, osvetlené	Športový podvozok, znížený o 10 mm
Návod po slovensky	oproti sériovému podvozku
Ochrana chodca pred nárazom	
Okná elektricky ovládané - všetky	
Označenie modelu podľa nového typu značenia	
Pohon quattro	
Pozinkovaná karoséria	
Poťahy - látka Effekt	
Predĺžená záruka 2+1 do 90.000km	
Progresívne riadenie	
Rádiový tuner digitálny (príjem závislý od lokálnej digitálnej siete)	
S line exteriérový paket	
- S špecifické nárazníky vpredu a vzadu s S line špecifickými vsadeniami vo vzhľade štruktúry medového plástu	
- S line špecifické postranné vzduchové mriežky vpredu vo farbe titanschwarz (čierna)	
- S line špecifický difúzor vo farbe titanschwarz (čierna)	
- koncovky výfuku a aplikácie na zadnom nárazníku v chrómovom vyhotovení	
- S špecifické bočné prahové lišty lakované vo farbe vozidla	
- S line emblém na predných blatníkoch	
Sedadlá vpredu - manuálne výškovo nastaviteľné	
Sedadlá štandardné vpredu, manuálne výškovo nastaviteľné	
Skla - determálne, bočné a zadné	
Start-Stop-System	
Stredová opierka rúk vpredu	
Strešné nosiče z eloxovaného hliníka	
Strešný spojler	
Strop vozidla v látkovom potahu	
Svetelný a dažďový senzor	
Tempomat s obmedzovačom rýchlostí	
Typový štítok	
Ukazovateľ rýchlostných obmedzení	
- na báze kamerového systému sú zaznamenávané a následne zobrazované informácie o rýchlostných obmedzeniach z rôznych bezpečnostných dôvodov	
- možnosť zobrazovania aj prostredníctvom Head up displeja ak je súčasťou výbavy	
Ukotvenie detskej sedačky ISO FIX s deaktivátorom airbagu spolujazdca	
Upozornenie na opustenie jazdného pruhu	
Variabilný servisný interval (30 000km alebo 2 roky)	
Vnútorne spätné zrkadlo bezrámové,	